



# Guide de la nouvelle identité visuelle et éditoriale!

Retrouvez les principes de conception de la marque et les directives rédactionnelles, ainsi que des illustrations utiles et des liens pour tes supports de présentation.

06.10.25



# Eudonet en résumé

La plateforme technologique souveraine qui propulse l'engagement et renforce l'efficacité des organisations qui œuvrent pour le bien public.

Nous allions 25 ans d'expertise métier et innovation pour vous offrir une plateforme CRM 100% souveraine qui centralise vos données, automatise vos processus et éclaire chaque décision. Avec des solutions intégrées et modulaires, vous gagnez en efficacité, mobilisez vos parties prenantes et obtenez des résultats concrets, mesurables et durables.

Amplifiez votre impact.

Eudonet: the sovereign technology platform empowering organizations that serve the greater good.

We combine 25 years of industry expertise and innovation to offer a 100% sovereign CRM platform that centralizes your data, automates your processes, and enlightens every decision. With integrated, yet modular solutions, you increase efficiency, engage your stakeholders, and achieve concrete, measurable, and lasting results.

Amplify your impact.

# Amplifiez votre impact

La plateforme technologique au service  
de l'engagement et de la performance

# Amplify your impact

Eudonet.

Powering Engagement. Driving Performance.

Logo

---



## Palette de couleurs

---

|    |                                  |                                  |                                  |                                  |                                  |
|----|----------------------------------|----------------------------------|----------------------------------|----------------------------------|----------------------------------|
| 01 | BACKGROUNDS & TEXTS              |                                  |                                  |                                  | #F2F0F0                          |
| 02 | LOGO & TEXTS & ICONS             |                                  |                                  |                                  | #242424                          |
| 03 | MAIN BRAND GRADIENT 01           | #386AEB                          | #A6A3EE                          |                                  | #C8EFF6                          |
| 04 | BRAND GRADIENT 03                | #7659F1                          | #649BF3                          |                                  | #52DBF5                          |
| 05 | BRAND GRADIENT 04                | #FB9576                          | #FBB775                          |                                  | #FFF5B3                          |
| 06 | BRAND GRADIENT 02                | #FFCEA8                          | #FFF18B                          |                                  | #FFFFFF                          |
|    | SECONDARY COLOR - FOR UI DETAILS | SECONDARY COLOR - FOR UI DETAILS | SECONDARY COLOR - FOR UI DETAILS | SECONDARY COLOR - FOR UI DETAILS | SECONDARY COLOR - FOR UI DETAILS |

## Typographies

---

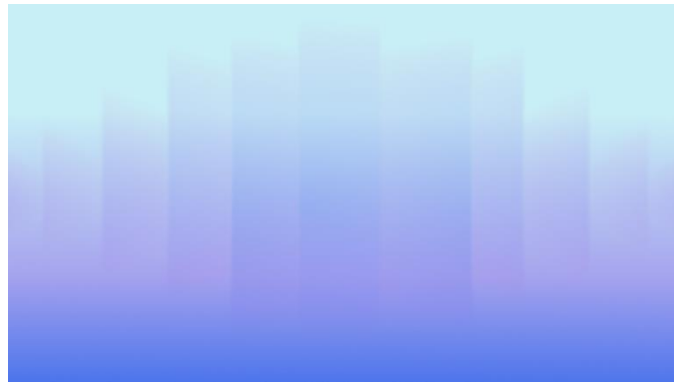
Notre police principale, utilisée pour les titres H1 et les textes principaux, est Helvetica Now Pro Display. Pour tout support en ligne, présentation PowerPoint ou document Word, elle peut être remplacée par **SEGOE UI** (police Microsoft Office).

Helvetica Now Pro Display  
REGULAR & MEDIUM

ABCDEFGHIJKLMNOPQRSTUVWXYZ  
abcdefghijklmnopqrstuvwxyz  
0123456789

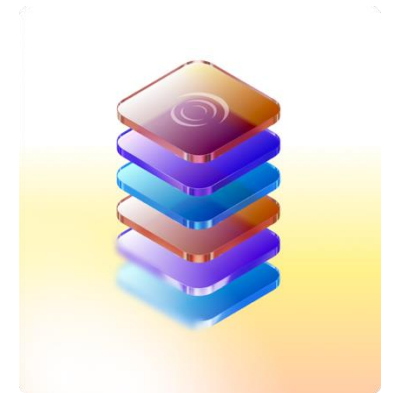
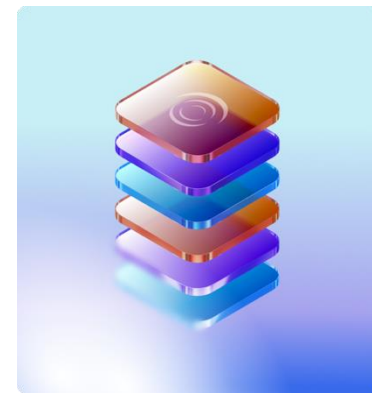
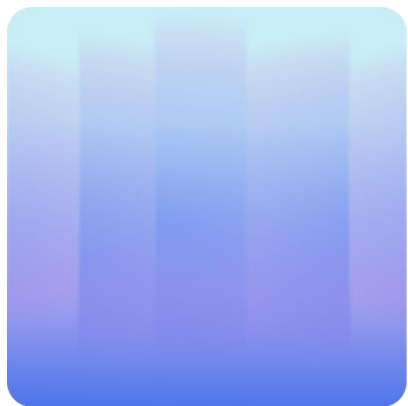
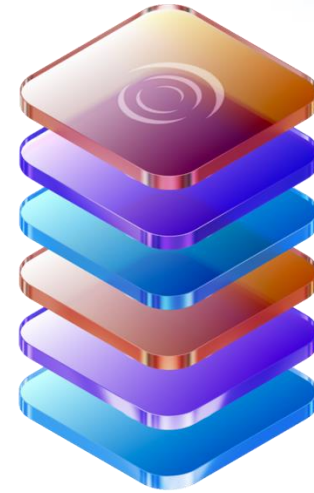
## 01 Fond en dégradé

---



## 02 Illustrations

---

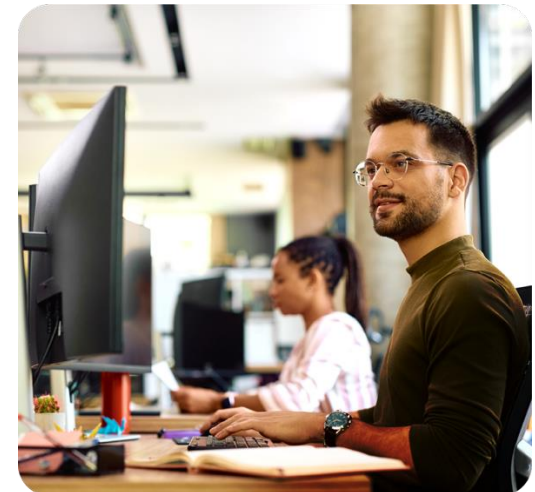


# Notre équipe !



## Ressources visuelles

---





Eudonet™